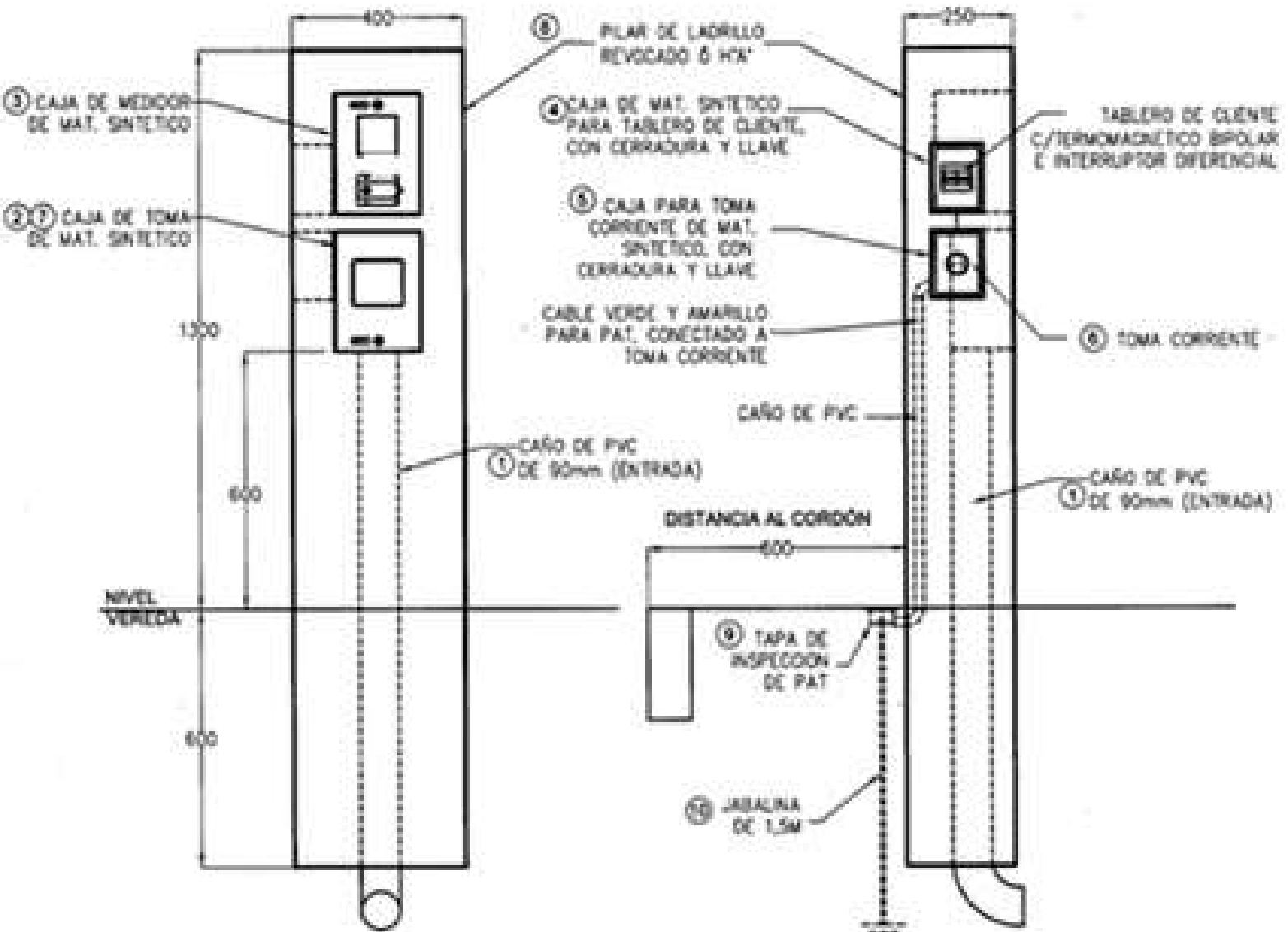


VISTA DE FRENTE
LADO VEREDA

VISTA LATERAL



NOTAS:

- Las canalizaciones de vinculación entre cajas y toma a tierra serán de material sintético aislante, con un diámetro interior mínimo de 19 mm.-
 - Los cables de conexión entre cajas y puesta a tierra serán de cobre aislados IRAM NM 247-3 y de 4mm² de sección mínima.
- todas las cajas serán de material sintético aislante.

POS	DESCRIPCION	CANT	NORMA	MATRICULA
1	CAÑO DE PVC DE 90MM	1	IRAM 13050	0133-0067
2	CAJA DE TOMA DE MAT.SINTETICO	1	-----	0112-0440
3	CAJA DE MEDIDOR DE MAT.SINTETICO	1	-----	0112-0438
4	TABLERO DE CLIENTE DE MATERIAL SINTETICO, CON CERRADURA Y LLAVE	1	-----	-----
5	CAJA PARA TOMA CORRIENTE DE MAT. SINTETICO, CON CERRADURA Y LLAVE	1	-----	-----
6	BASE (TOMA CORRIENTE) Y CLAVIJAS TIPO INDUSTRIAL, IP-44	1	IEC 60309	-----
7	INTERCEPTOR TRIPOLAR NH00	1	-----	0110-0012
8	PILAR DE LADRILLOS REVOCADO O Hª	1	-----	-----
9	TAPA DE INSPECCION DE PAT	1	-----	0123-0069
10	JABALINA DE PUESTA A TIERRA	1	IRAM 2009	-----